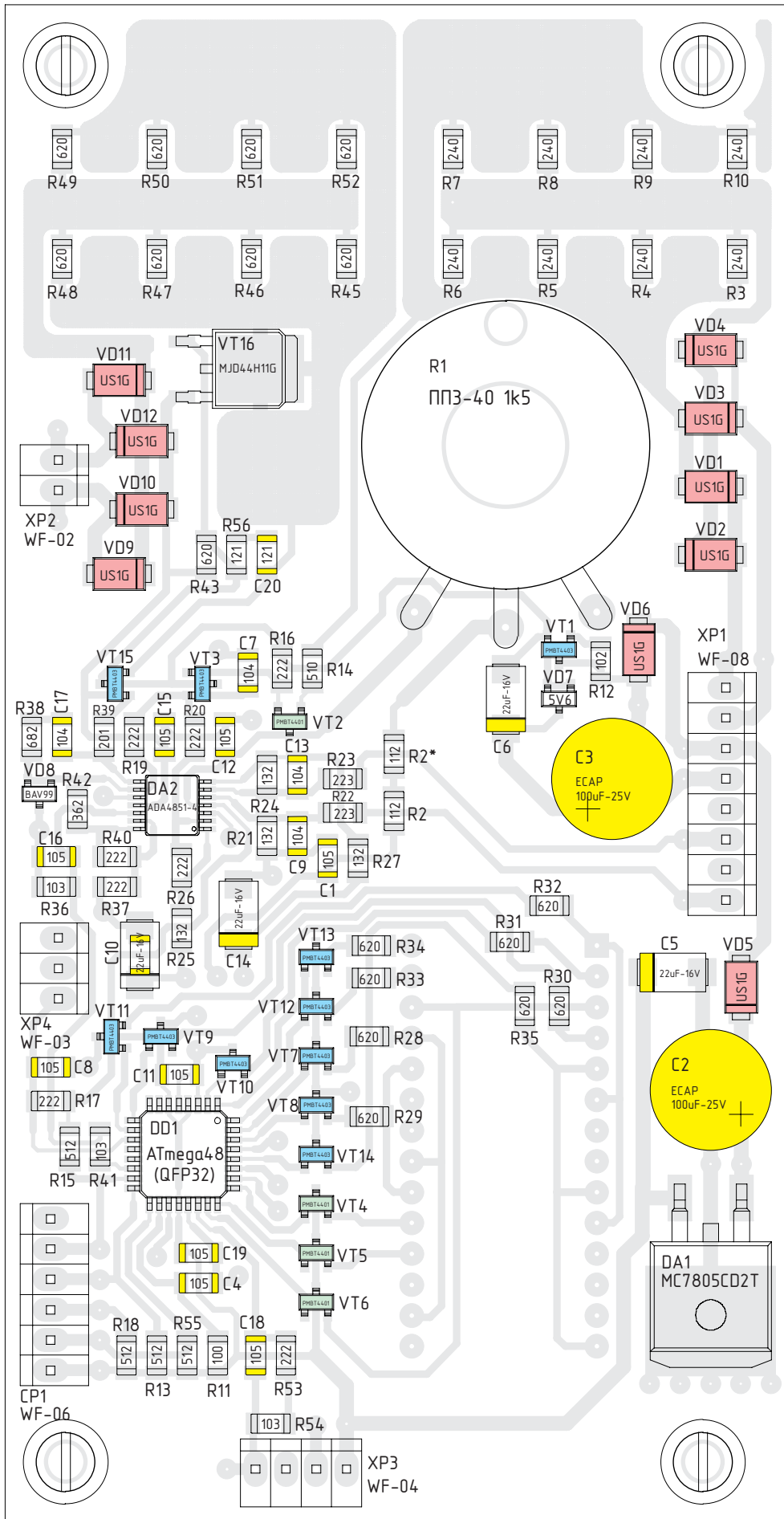
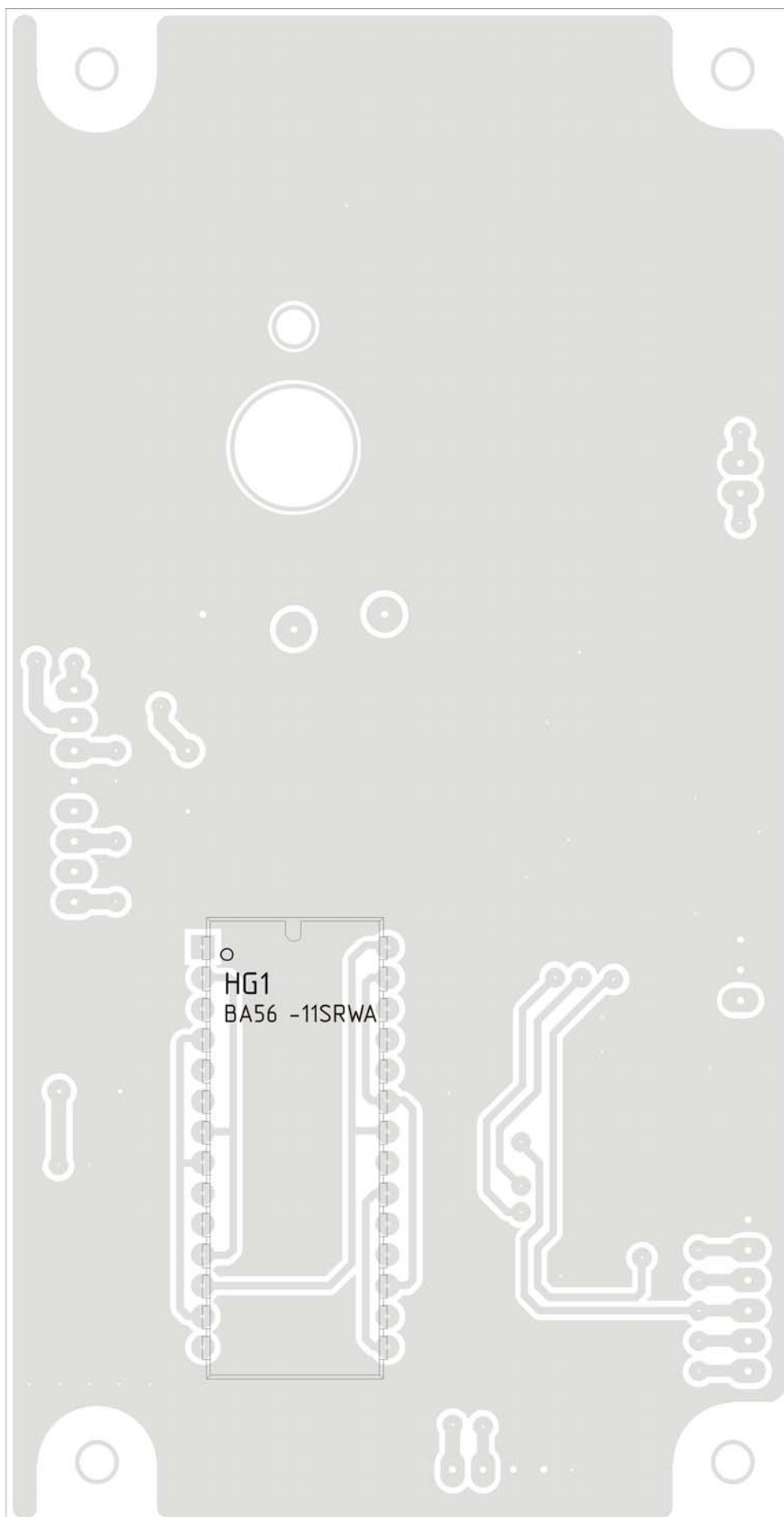


INDICATOR-AVR_2 – Принципиальная схема



INDICATOR-AVR_2 - Монтажная схема



INDICATOR-AVR_2 - Монтажная схема

Согласовано:

Утверждаю:

Гл. конструктор _____ Гладышев О.М.

Исп. директор _____ Хлыстов И.В.

Зам. гл. конструктор _____ Медведев Е.И.

Дата " ____ " _____ 2010 г.

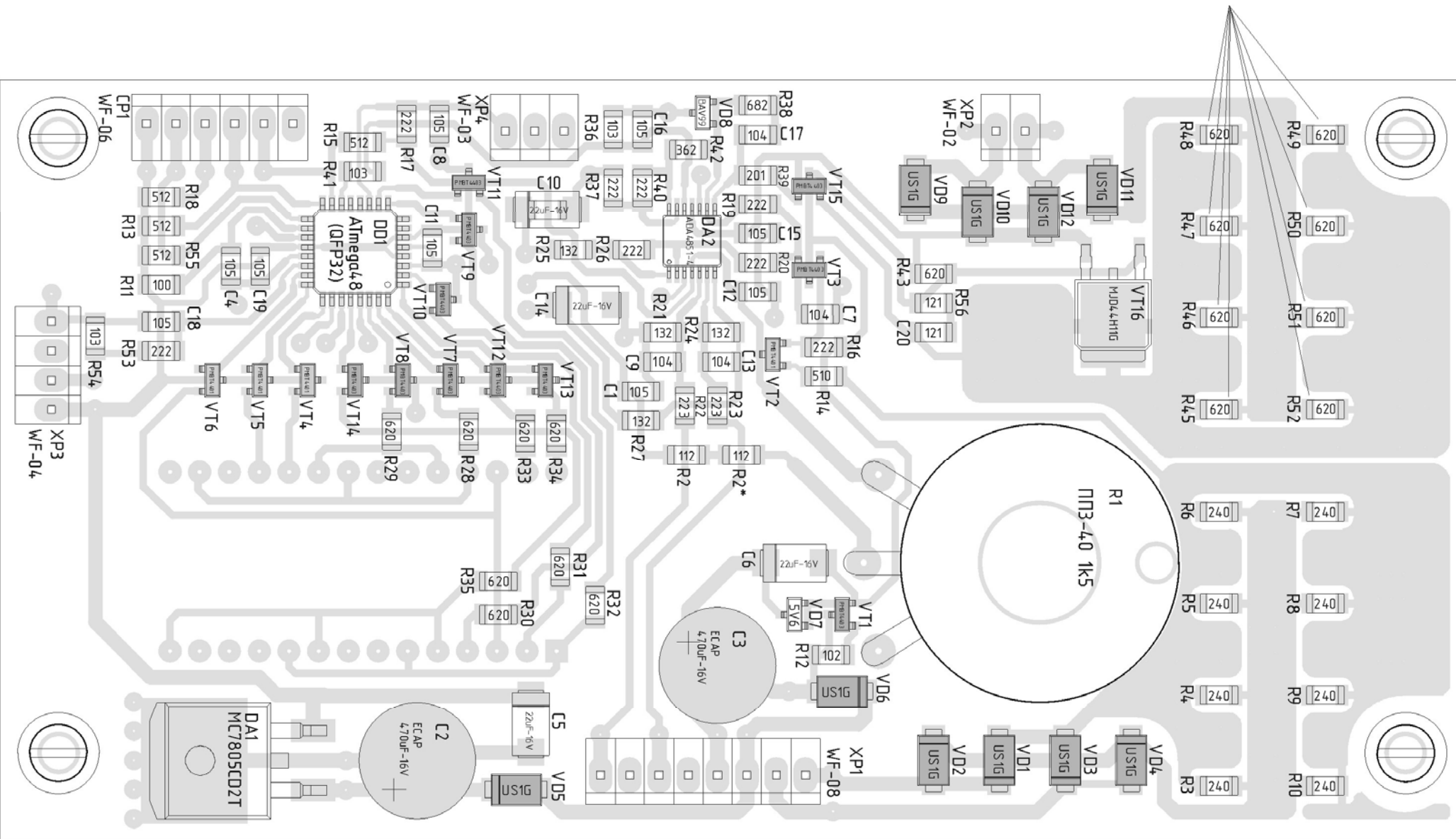
Нач. цеха сборки п/п _____ Бондаренко И.В.

Исполнитель: _____ Солдатова М.С.

Спецификация INDICATOR-AVR_2

№	Позиция на принципиальной схеме	Наименование	Кол-во	Примечание
		Конденсаторы		
1	C1, C4, C8, C11, C12, C15, C16, C18, C19	1206 Y5V - 50 В - 1,0 мкФ [105]	9	
2	C2, C3	ESCAP (1012) - 25 В - 100,0 мкФ	2	Допускается ESCAP (1012) - 25 В - 100,0±470 мкФ
3	C5, C6, C10, C14	TECAP - 16 В - 22,0 мкФ С 20	4	
4	C7, C9, C13, C17	1206 X7R - 50 В - 0,1 мкФ [104]	4	
5	C20	1206 NP0 - 50 В - 120 пФ [121]	1	
		Микросхемы		
6	DA1	MC7805CD2T	1	
7	DA2	ADA4851-4	1	
8	DD1	ATmega48 (QFP32)	1	
9	HG1	BA56 -11SRWA	1	
		Резисторы		
10	R1	ППЗ-40 1,5 кОм	1	
11	R2, R2*	1206 1,1 кОм [112]	2	
12	R3-R10	1206 24 Ом [240]	8	
13	R11	1206 10 Ом [100]	1	
14	R12	1206 1,0 кОм [102]	1	
15	R13, R15, R18, R55	1206 5,1 кОм [512]	4	
16	R14	1206 51 Ом [510]	1	
17	R16, R17, R19, R20, R26, R37, R40, R53	1206 2,2 кОм [222]	8	
18	R21, R24, R25, R27	1206 1,3 кОм [132]	4	
19	R22, R23	1206 22 кОм [223]	2	
20	R28-R35, R43, R45-R52	1206 62 Ом [620]	17	
21	R36, R41, R54	1206 10 кОм [103]	3	
22	R38	1206 6,8 кОм [682]	1	
23	R39	1206 200 Ом [201]	1	
24	R42	1206 3,6 кОм [362]	1	
25	R56	1206 120 Ом [121]	1	
		Диоды		
26	VD1-VD6, VD9-VD12	US1G	10	
27	VD7	BZX84-X5V6	1	
28	VD8	BAV99	1	
		Транзисторы		
29	VT1, VT3, VT7-VT15	PMBT4403	11	Допускается BCX42
30	VT2, VT4-VT6	PMBT4401	4	Допускается BCX41
31	VT16	MJD44H11G	1	
		Соединители		
32	CP1	Вилка WF-06	1	
33	XP1	Вилка WF-08	1	
34	XP2	Вилка WF-02	1	
35	XP3	Вилка WF-04	1	
36	XP4	Вилка WF-03	1	
		Печатная плата		
37		Печатная плата INDICATOR-AVR_2	1	

Заменить R45-R52 (62R) на 120R

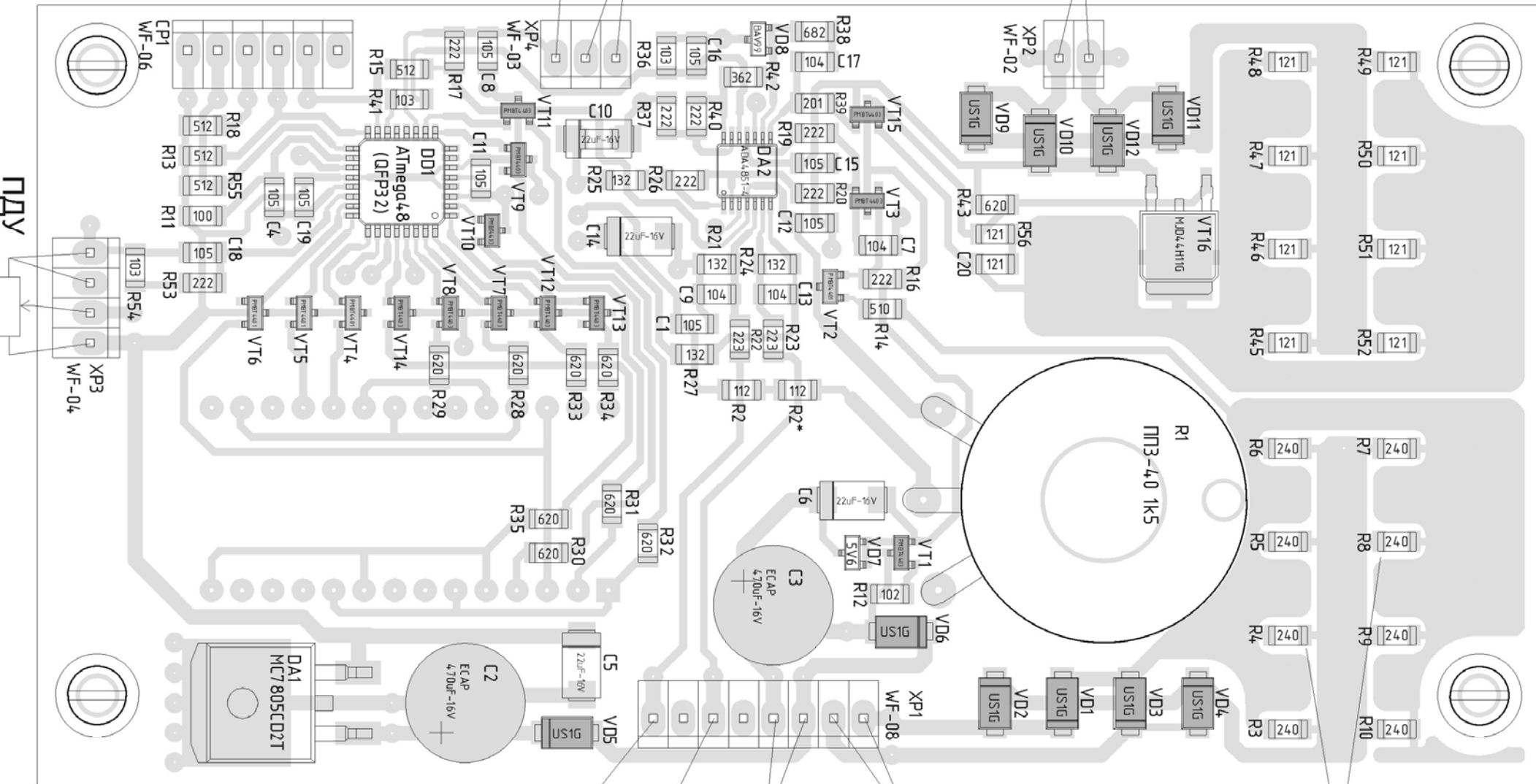


ИНДИКАТОР-AVR_2 - для замены старых индикаторов

Монтажная схема

регулировка
(на плату управления)

переключатель
В/А



Для ВД-201 выпаять
резисторы R4 и R8

выходной датчик тока
обмотка питания с силового трансформатора
“-”
“+”
выходные клеммы

ИНДИКАТОР-AVR_2 - для замены старых индикаторов

Монтажная схема

