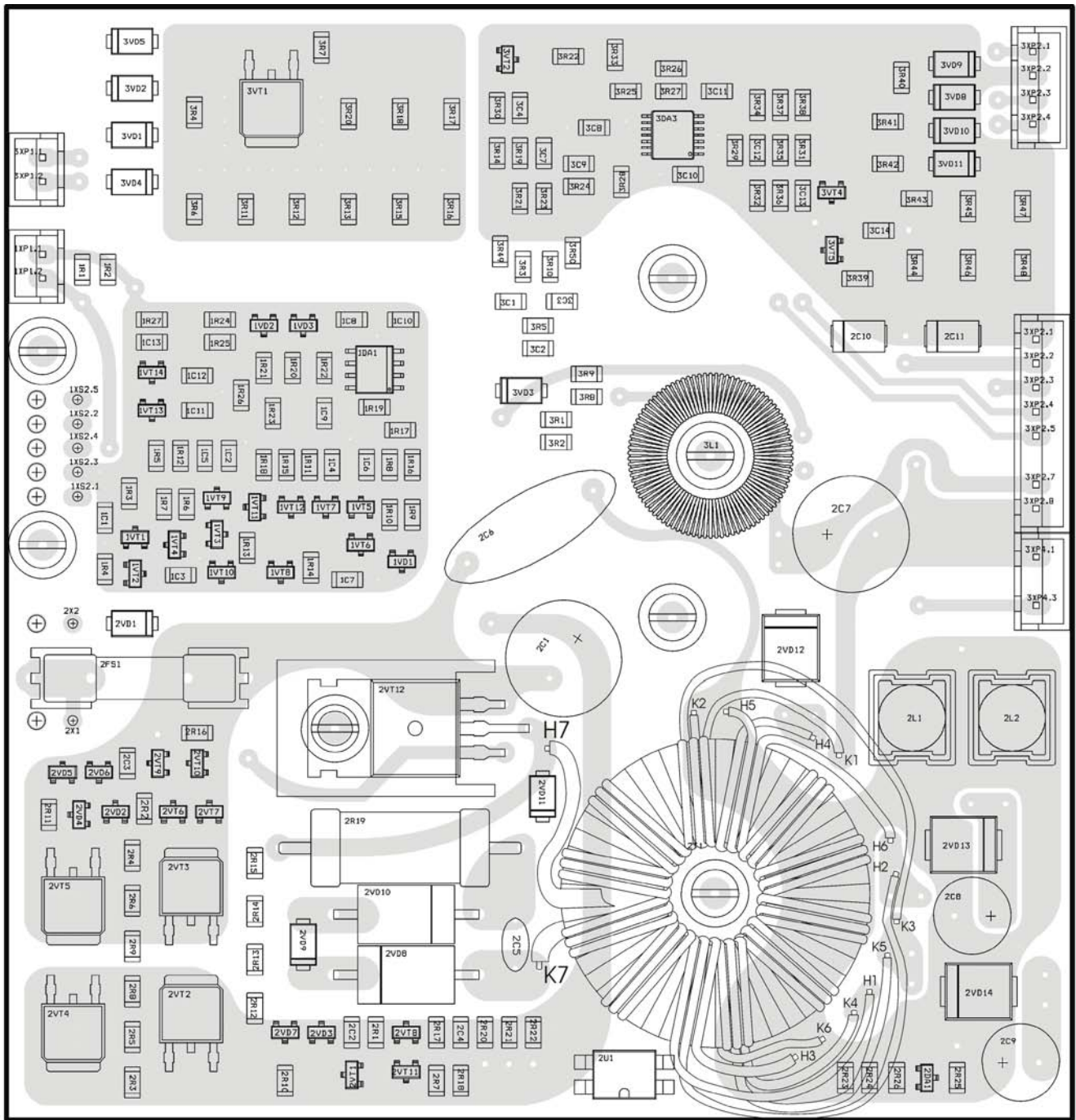
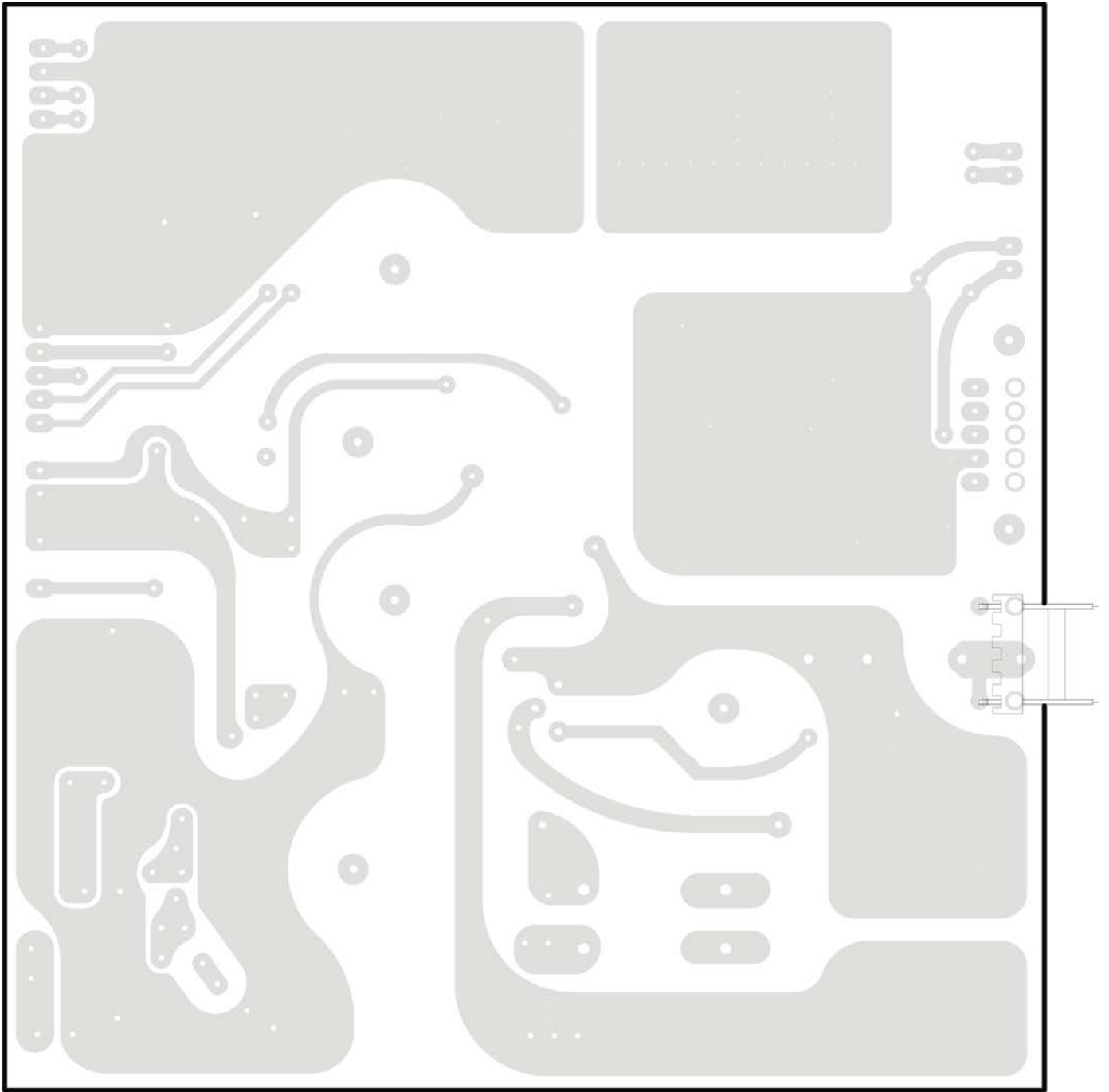


ВД-201 АД 01.2000 ЭЗ Модуль управления и питания



ВД-201 АД 01.2000 СБ Модуль управления и питания



ВД-201 АД 01.2000 СБ Модуль управления и питания

Согласовано:

Гл. конструктор \_\_\_\_\_ Гладышев О.М.

Техн.директор \_\_\_\_\_ Медведев Е.И.

Нач. цеха пайки п/п \_\_\_\_\_ Бондаренко И.В.

Исполнитель: \_\_\_\_\_ Солдатова М.С.

Утверждаю:

Исп. директор \_\_\_\_\_ Хлыстов И.В.

Дата " \_\_\_\_ " \_\_\_\_\_ 2010 г.

**Спецификация**

ВД-201 АД 01.2000 ЭЗ Модуль управления и питания

№	Позиция на принципиальной схеме	Наименование	Кол-во	Примечание
		<b>Конденсаторы</b>		
1	1C1	1206 NP0 - 50 В - 0,01 мкФ	1	
2	1C2, 1C3, 1C6, 1C7	1206 Y5V - 50 В - 0,22 мкФ	4	
3	1C4, 3C7, 3C9	1206 NP0 - 50 В - 0,033 мкФ	3	
4	1C5	1206 NP0 - 50 В - 0,015 мкФ	1	
5	1C8-1C12, 2C2, 2C3, 3C1-3C3, 3C8, 3C10	1206 Y5V - 50 В - 1,0 мкФ	12	
6	1C13	1206 NP0 - 50 В - 3300 пФ	1	
7	2C1	ЕСАР (1220) - 400 В - 10,0 мкФ	1	
8	2C4	1206 NP0 - 50 В - 1000 пФ	1	
9	2C5	K15-5 - 3,3 кВ - 330 пФ	1	
10	2C6	K15-5 - 3 кВ - 3000 пФ	1	
11	2C7	ЕСАР (1020) - 16 В - 1500,0 мкФ	1	
12	2C8, 2C9	ЕСАР (0820) - 10 В - 1500,0 мкФ	2	
13	2C10, 2C11	ТЕСАР С - 16 В - 22,0 мкФ	2	
14	3C11-3C14	1206 X7R - 50 В - 0,1 мкФ	4	
15	3C4	1206 NP0 - 50 В - 120 пФ	1	
		<b>Микросхемы</b>		
16	1DA1	AD812AR	1	
17	2DA1	TL431	1	
18	3DA3	ADA4851-4	1	
		<b>Предохранители</b>		
19	2FS1	FUSE-3A	1	
		<b>Дроссели</b>		
20	2L1, 2L2	CDRH104NP-101	2	
21	3L1	ВД-201 АД 01.2200 Дроссель	1	
		<b>Резисторы</b>		
22	1R1, 1R2	1206 18 Ом [180]	2	
23	1R3, 1R21	1206 51 Ом [510]	2	
24	1R4, 1R17, 1R20	1206 510 Ом [511]	3	
25	1R5, 1R8, 1R15, 1R23, 2R7, 2R12-2R15, 2R25, 2R26, 3R19, 3R24, 3R29, 3R31, 3R35, 3R37	1206 6,2 кОм [622]	17	
26	1R6, 1R7, 1R9, 1R10, 1R24, 1R27, 3R25, 3R36	1206 3,9 кОм [392]	8	
27	1R11	1206 11 кОм [113]	1	
28	1R12	1206 200 кОм [204]	1	
29	1R13, 1R14, 2R3-2R6, 2R8, 2R9, 3R34	1206 18 кОм [183]	9	
30	1R16	1206 30 кОм [303]	1	
31	1R18, 3R33	1206 1,0 кОм [102]	2	
32	1R19	1206 12 кОм [123]	1	
33	1R22	1206 10 кОм [103]	1	
34	1R25, 1R26, 2R2, 3R14, 3R27, 3R38	1206 1,8 кОм [182]	6	
35	2R1	1206 62 Ом [620]	1	
36	2R10	1206 43 кОм [433]	1	
37	2R11, 2R23, 3R1, 3R2, 3R8, 3R9	1206 200 Ом [201]	6	
38	2R16, 2R20-2R22	1206 4,7 Ом [4R7]	4	
39	2R17	1206 1,5 кОм [152]	1	
40	2R18	1206 430 Ом [431]	1	
41	2R19	C2-33-2,0 2,0 кОм	1	
42	2R24, 3R4, 3R6, 3R7, 3R11-3R13, 3R15-3R18, 3R20, 3R22, 3R26, 3R28, 3R30, 3R32, 3R39	1206 100 Ом [101]	18	
43	3R3, 3R5, 3R10, 3R21, 3R23, 3R49, 3R50	1206 62 кОм [623]	7	
44	3R40-3R48	1206 24 Ом [240]	9	
		<b>Трансформаторы</b>		
45	2T1	ВД-201 АД 01.2100 Трансформатор	1	
		<b>Оптроны</b>		
46	2U1	TLP 621	1	
		<b>Диоды</b>		
47	1VD1-1VD3, 2VD4	BAV99	4	
48	2VD1, 2VD9, 2VD11, 3VD1-3VD5, 3VD8-3VD11	US1J	12	
49	2VD2, 2VD7	BAS16	2	
50	2VD3, 2VD5	BZX84-X6V2	2	
51	2VD6	BZX84-X15V	1	
52	2VD8, 2VD10	1,5KE75A	2	
53	2VD12-2VD14	MURS320	3	
		<b>Транзисторы</b>		
54	1VT1, 1VT3, 1VT5, 1VT7, 1VT9, 1VT11, 1VT13, 2VT6, 2VT8, 2VT9, 3VT5	РМВТ4401	11	
55	1VT2, 1VT4, 1VT6, 1VT8, 1VT10, 1VT12, 1VT14, 2VT1, 2VT7, 2VT10, 2VT11, 3VT2, 3VT4	РМВТ4403	13	
56	2VT2, 2VT3	MJD350	2	
57	2VT4, 2VT5	MJD340	2	
58	2VT12	IRFBC40S	1	
59	3VT1	MJD44H11G	1	
		<b>Соединители</b>		
60	1XP2, 3XP1	Вилка PW10-2-M	2	
61	3XP2	Вилка PW10-4-M	1	
62	3XP3	Вилка PW10-8-M	1	
63	3XP4	Вилка PW10-3-M	1	
64	1XS2	Розетка PWC10-5-F	1	
65	2XP1	Вилка WF-05R	1	
		<b>Печатная плата</b>		
66		Печатная плата СС-TIG-200(10.04v1).MAX Печатная плата СС-TIG-200(10.04v2).MAX	1	