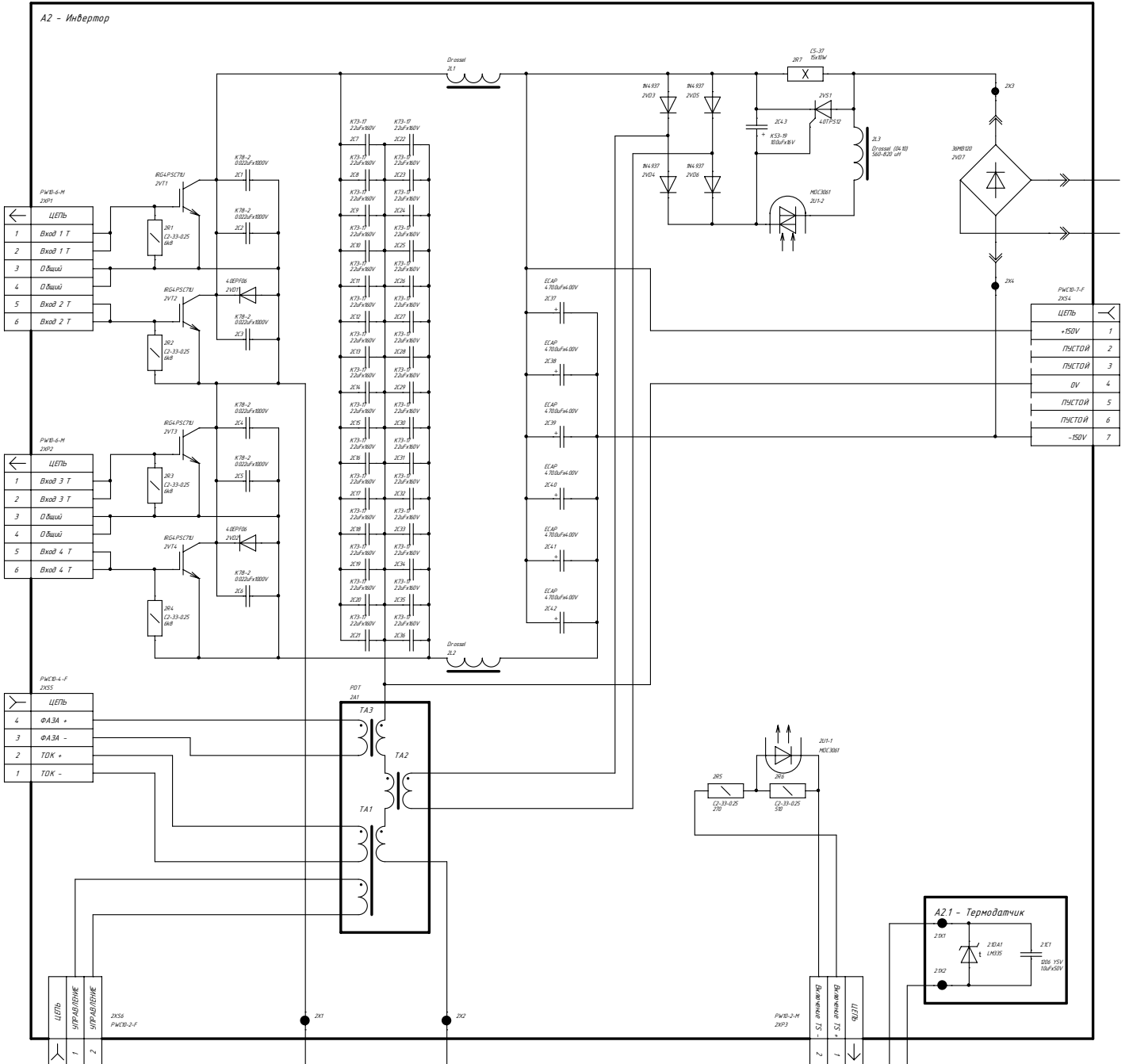
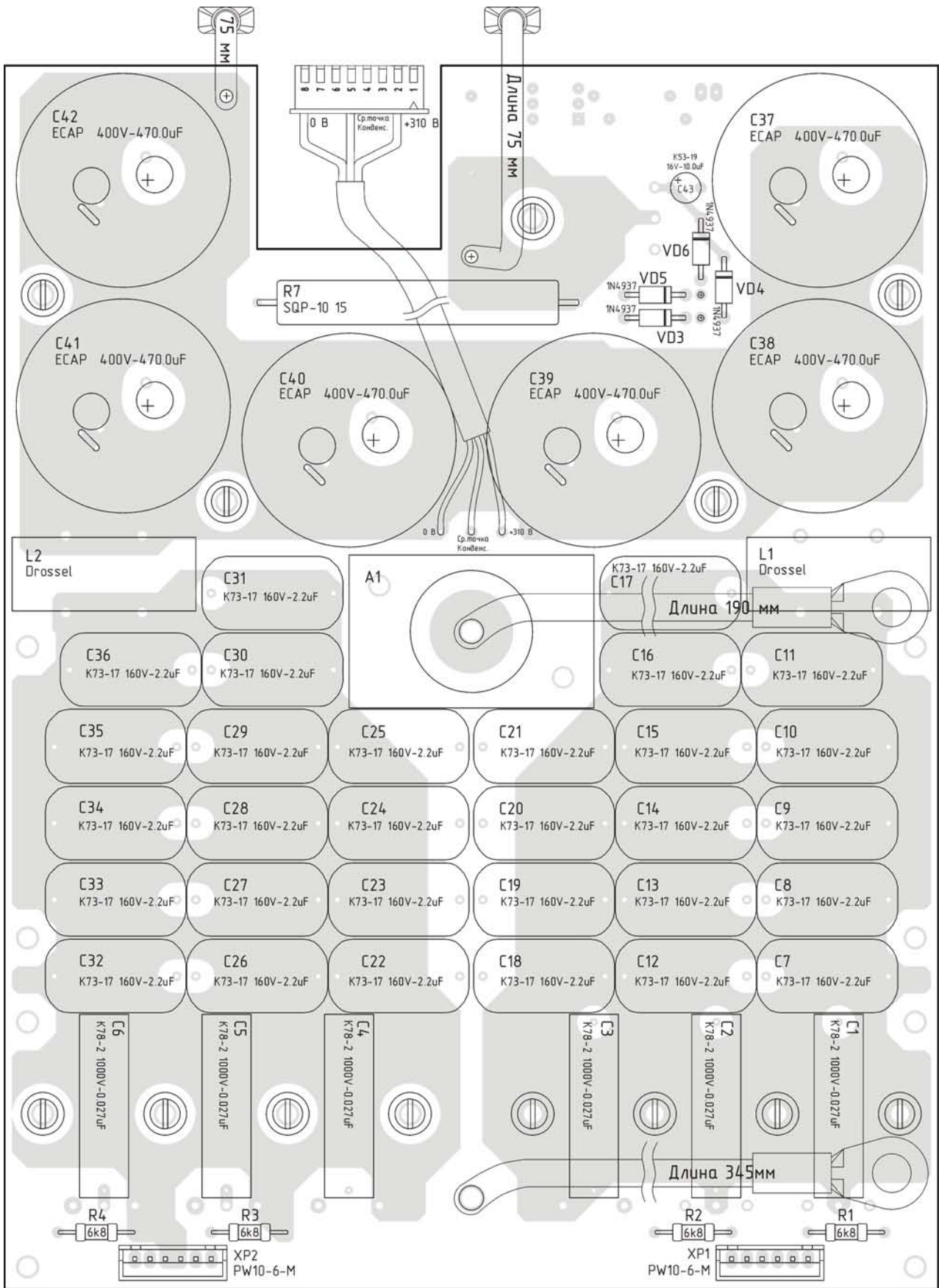


Инвертор (1102)



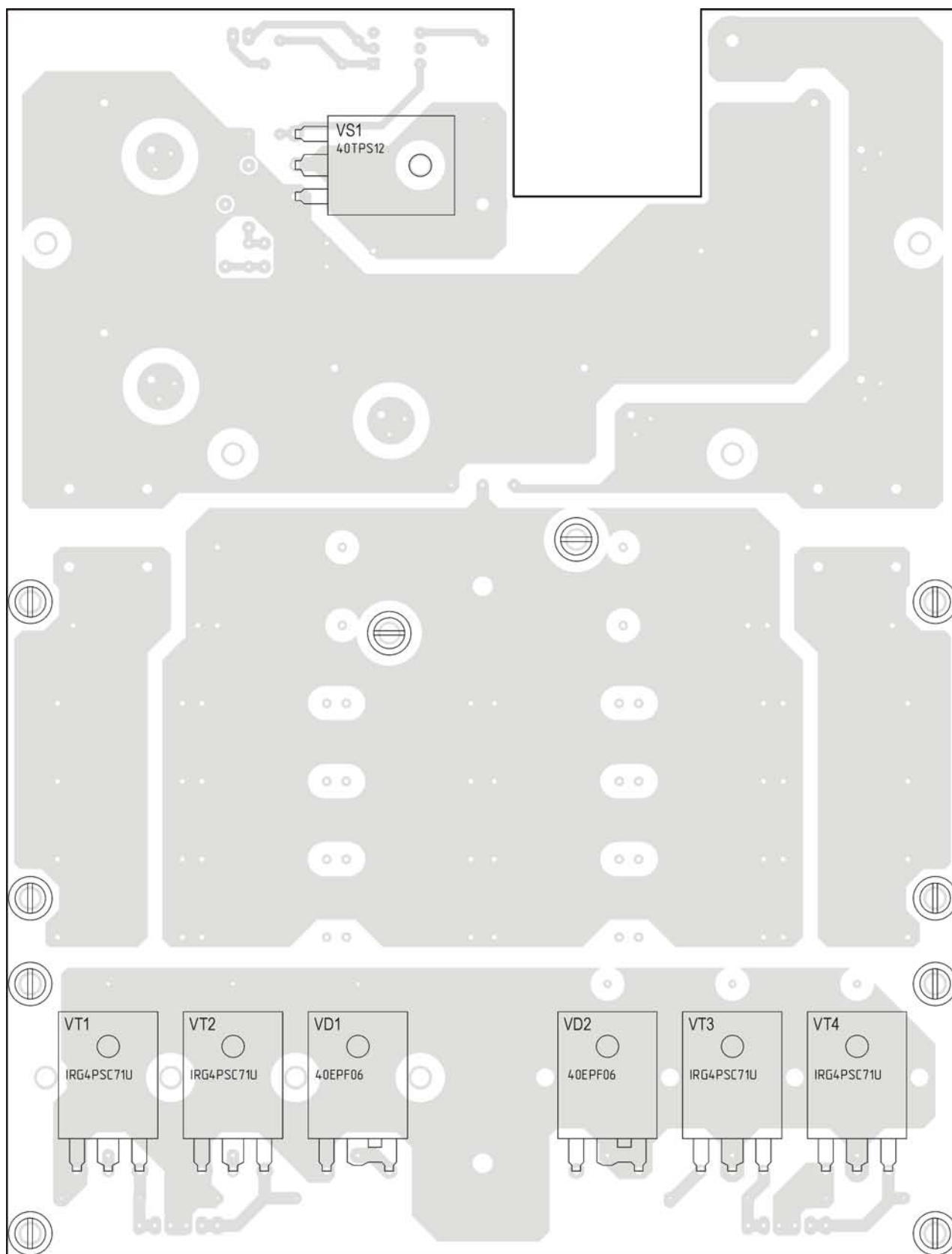
ВД-201 01.1000 ЭЗ Инвертор

Инвертор (1102)



ВД-201 01.1000 СБ Инвертор

Инвертор (1102)



ВД-201 01.1000 СБ Инвертор

Инвертор (1102)

Согласовано:

Утверждаю:

Гл. конструктор _____ Гладышев О.М.

Исп. директор _____ Хлыстов И.В.

Техн. директор _____ Медведев Е.И.

Дата " ____ " _____ 2011 г.

Нач. цеха сборки п/п _____ Бондаренко И.В.

Исполнитель: _____ Солдатова М.С.

Спецификация

ВД-201 01.1000 ЭЗ Инвертор

№	Позиция на принципиальной схеме	Наименование	Кол-во	Примечание
		Конденсаторы		
1	C1-C6	K78-2 - 1000 В - 0,027 мкФ	6	Допускается K78-2 -1000 В-0,022 мкФ
2	C7-C36	K73-17 - 160 В - 2,2 мкФ	30	
3	C37-C42	ЕСАР - 400 В - 470,0 мкФ	6	
4	C43	K53-19 - 16 В - 10,0 мкФ	1	Допускается K53-19 -16 В-10,0±33,0 мкФ
		Дроссели		
5	L1, L2	ВД-201 Дроссель	2	
		Резисторы		
6	R1-R4	C2-33-0,25 6,8 кОм	4	
7	R7	C5-37 10 Вт 15 Ом	1	Допускается C5-37 10 Вт 22 Ом
		Трансформаторы		
8	TA1	ВД-201 Датчик тока	1	
9	TA2	ВД-201 Трансформатор управления тиристором	1	
10	TA3	ВД-201 Датчик фазы	1	
		Диоды		
11	VD1, VD2	40EPF06 (TO-247_2PIN)	2	
12	VD3-VD6	1N4937 (DO-41)	4	
13	VD7	36MB120 (DO-34)	1	
		Транзисторы		
14	VT1-VT4	IRG4PSC71U (TO-247)	4	
		Тиристоры		
15	VS1	40TPS12 (TO-247)	1	
		Разъемы		
16	X1	ВД-201 провод с клеммой 2	1	
17	X2	ВД-201 провод с клеммой 1	1	
18	X3, X4	ВД-201 провод с клеммой 3	2	
19	XP1, XP2	Вилка PW10-06-M	2	
20	XS4	Розетка PWC10-07-F	1	Допускается Розетка PWC10-08-F
21	XS5	Розетка PWC10-04-F	1	
22	XS6	Розетка PWC10-02-F	1	
		Печатная плата		
23		Печатная плата DT (0,10 дм ²)	2	
24		Печатная плата WHB-IGBT-201-2	1	

Спецификация

ВД-160 01.3000 ЭЗ Термодатчик

ВД-180 01.3000 ЭЗ Термодатчик

ВД-201 01.4000 ЭЗ Термодатчик

№	Позиция на принципиальной схеме	Наименование	Кол-во	Примечание
		Конденсаторы		
1	C1	1206 Y5V - 50 В - 1,0 мкФ	1	
		Микросхемы		
2	DA1	LM335 (SO-8)	1	
		Печатная плата		
3		Печатная плата LM335_PSB_1	1	