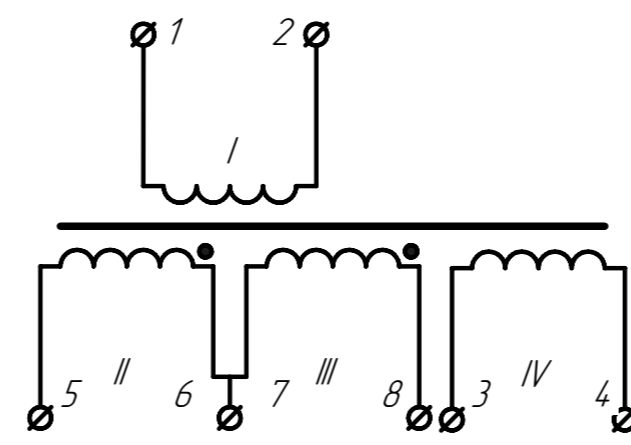


1. \* Размеры для справок.
2. Намотку производить согласно таблице. Длины выводов обмоток – согласно чертежу.
3. Выводы обмоток I, II и III крепить к сердечнику поз.3 нитью поз.8.
4. Не допускать контакт последнего витка обмотки I с первым витком, для чего изолировать выводы обмотки и первый виток трубкой поз.12.
5. Изолировать обмотку I лентой фторопластовой поз.9 с 50% перекрытием по внешнему диаметру.
6. Не допускать контакт последних витков обмоток II и III с первыми витками, для чего изолировать последний виток обмотки III трубкой поз.13.
7. Припой ПОС-61 ГОСТ 21931-76.
8. Лудить концы выводов обмоток I, II, III на длину 10..15 мм.
9. Концы выводов обмотки IV очистить от изоляции на длину 3 мм.
10. На концы выводов обмотки IV установить комплектные контакты розетки PWS10 с помощью обжимного инструмента.
11. Установить гайки-заклепки поз.4 в отверстия крепежного каркаса трансформатора согласно чертежу.
12. Маркировка выводов обмоток показана условно.
13. Трансформатор пропитать компаундом органическим "Пентэласт-712".
14. Сопротивление изоляции между обмотками I и II, I и III не менее 10 МОм. Измерять мегаомметром с выходным напряжением 2500 В.



Данные обмоток

№ обмотки	Провод	Число витков	Тип намотки	Порядок намотки	Изоляция		Тип выводов	Индуктивность, мкГн
					Обмоток	Выводов		
I	Поз.1	36	Рядовая виток к витку	1	Поз.9	Поз.12	Проводам обмотки на клеммы поз.7	190...250
II, III	Поз.2	15	Рядовая дифильная	2	-	Поз.11, поз.13	Проводам обмотки на клеммы поз.6, поз.8	-
IV	Поз.10	5	Внавал	3	-	Поз.14	Проводам обмотки на клемму разъема PWS10-X-F	-

ЭИ.011.001 СБ				Лист	Масса	Масштаб
Изм.	Лист	№ докум.	Подп.	Дата	-	
Разраб.	Камарова Е.А.			17.01.13	-	
Пров.	Беленький М.А.				-	
Т.контр.	Медведев Е.И.				-	
Н.контр.					-	
Утв.	Гладышев О.М.				-	
Трансформатор силовой				Лист	Листов	1
Сборочный чертеж				ЗАО "ЭлектроИнтел"		