

ЭИ.011.002 СБ

Перв. примен.

Справ. №

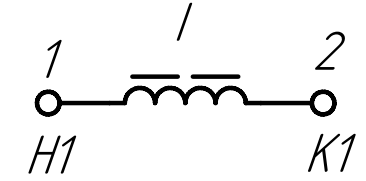
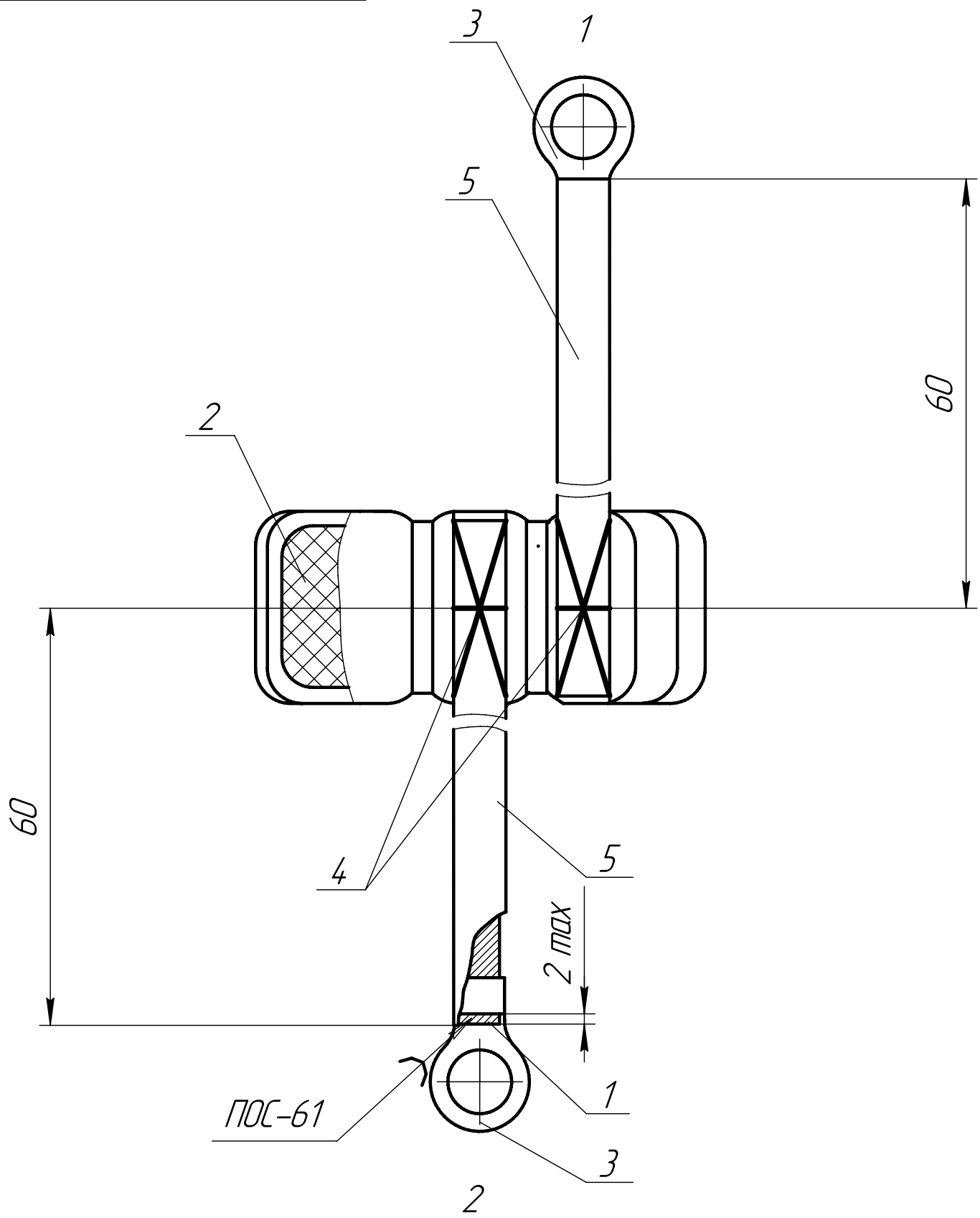
Подп. и дата

Инв. № дубл.

Взам. инв. №

Подп. и дата

Инв. № подл.



Техническая характеристика:
Индуктивность $L=7,5...9,0$ мкГн

1. Припой ПОС-61 ГОСТ 21931-76.
2. Избытки жгута поз.1 обрезать.
3. Концы выводов лудить на длину 10..15 мм.
4. Выводы изолировать трубкой поз. 5. Не допускать отсутствия изоляции в местах соприкосновения первого и последнего витков.
5. Дроссель пропитать компаундом органическим "Пентэласт-712".

Данные обмоток					
№ обмотки	Провод	Число витков	Тип намотки	Изоляция выводов	Тип выводов
1	Поз.1	16	Рядовая виток к витку	Поз.5	Проводом обмотки на клемму поз.3

				ЭИ.011.002 СБ				
Изм.	Лист	№ докум.	Подп.	Дата	Дроссель такоограничивающий Сборочный чертеж	Лит.	Масса	Масштаб
Разраб.	Комарова Е.А.			29.10.12				-
Пров.	Беленький М.А.					Лист	Листов	1
Т.контр.	Медведев Е.И.				ЗАО "ЭлектронИнтел"			
Н.контр.								
Утв.	Гладышев О.М.							